

油問題を  
解決する。

ゼロエミッション  
植物性

再流出させない  
保持力

水をはじく  
撥水力

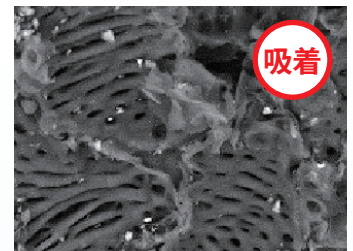
とっても早い  
吸着力



## 水面で油を吸着、ゲル化するゲルフェンス！ スノム・ゲルフェンス (500)

### 商品特徴

- フェンスは通常、油の広がりを抑えるのが主目的ですが、「スノム・ゲルフェンス」は、更に油の吸着機能を備えています。
- 通常の油吸着材は一度吸着した油を相当量吐き出してしまいますが、「スノム・ゲルフェンス」は、吸着した油をチューブ内でゲル化しますので、ほとんど吐き出しません。



※天然素材 ×1100倍  
毛細管現象でカプセル構造の中へ油を閉じ込めます。

### 用途

- 水面の浮油、床面及び複雑な構造部分にある油の吸着処理等に使用できます。
- 必要に応じてつなぎ合わせることも可能です。
- 「スノム・ゲルフェンス」の主な原料は、植物性繊維約65%・ロジン（松脂）約35%ですので、焼却しても有毒ガスの発生はありません。
- 空港・化学工場等での流出油及び溶剤類を吸着させる場合、油の気化する性質をおさえますので、発火等の危険性が抑制されます。

### 使用後の処理

油を吸着したスノムゲル化材は、特定の焼却炉で処理できますが、油や溶剤の組成により有毒ガスが発生することがあります。(本材からは有毒ガスは発生しません)

### 商品形状及び吸着量(軽油換算)

スノムゲルフェンス500:5m×2本:平均吸着量 約30kg (15kg/本) ※(※測定法:国土交通省型式承認測定基準より)

販売元

### 安全性

大気汚染防止法、水質汚濁防止法で規定される鉛、ヒ素、クロム、カドミウム、水銀等は使用していません。